



OT257 AC

用于高压交流系统控制的操作终端



OT 257 操作终端是我们的先进产品。它允许对高电压试验变压器或共振测试系统进行合适的和灵活的控制。

安装在工控机上的控制系统特别为高压测试而设计。整个控制系统是一个基于 Windows 操作系统的控制软件包，它是在前三代交流发生器控制系统的设计经验的基础上开发研制的。系统硬件经过了严格的 EMC 测试，即使在电气噪声最恶劣的环境下也能安全使用。

系统的主被动安全性主要体现在其具有独立的外部应急开关，软件看门狗，简单易懂的图形化符号和状态信息。

记录文件用来进行进一步的数据处理。ACSII格式的文件能够导入到大部分数据处理应用软件和数据库中。

利用软件序列的优势可以实现复杂测试周期的控制；利用软件遥控的优势可以通过一台主机实现交流测试系统的遥控。

为了支持操作员的工作，一个完整的在线帮助集成于软件之中。

特征

- **系统控制：**输出电压，调节电压和电流上升时间，差距，距离，共振控制，历史，报警，应急，接地，安全，状态可视化，球体间隙，数据日志，数据处理存储，操作状态，自动化，系统图，可视化和在线帮助。
- **手工操作模式**对所有的状态信息、谐振控制，上升时间等进行完全的操作控制
- **开放式可编程序列模式**用于自动产品测试的优化。用户可以很简单地建立起定义好的测试序列，通过软件来运行并记录结果。所有的测试序列将会被记录和保存起来用于日后调用或复制。
- **可视化的测试系统：**包括测量值，开关的位置，接地系统、报警和警告。
- **外部测量设备集成：**在Active X部件和测量值改变的基础上，进行远程操作和测量设备预设。
- **对象链接和嵌入界面**，允许从其它应用程序进行数据访问(包括Excel、文字等)

优点

简单，直观，容易理解和可以使用的图形用户界面(图形用户接口)

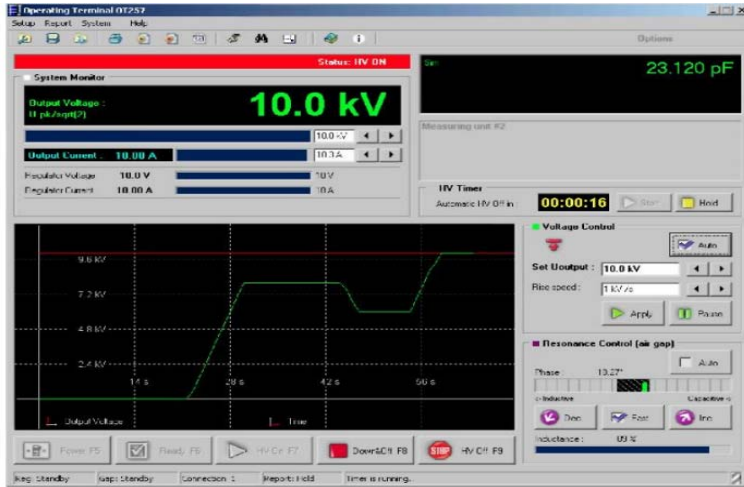
自动测试报告生成 用户可以在内置的报告工具下设置布局和插入商标等

基于Windows的控制软件 具有集成性，遥控，远端管理，LAN连接，完善的数据存储等优点。

易适应不同的交流测试系统 可以很方便对所有类型的交流高压测试系统进行升级。

应用

- 电力电缆测试
- 电力变压器测试
- 开关装置测试
- 研究和开发
- 高校



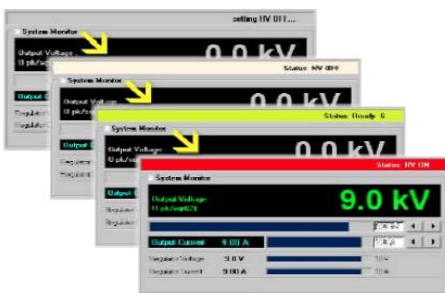
软件用户界面方便直观。通过图形化符号，彩色条，弹出的信息对话框，形象的图片，图形化的标志等确保用户一看到主界面就能了解到系统的状态以及相关的安全信息。当需要进一步设置，选择操作时，可以点击相关的可视化区域来打开或弹出相应的子界面。

软件特点

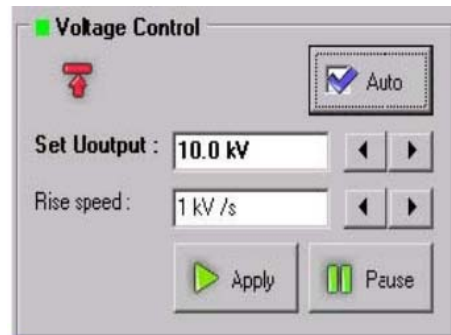
用户可以通过按键进入相应的主功能菜单如“set ready”，“HV ON”等进行设置，也可以实现按键的可视化，方便用户操作（仅能操作高亮活动按钮）



高压状态可视化。在一个显示器可看见安全状态, 调节电压、输出电压、输出电流和限幅器设置的情况。



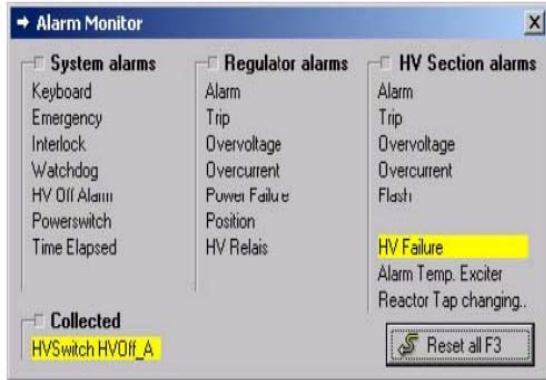
高压状态控制能够用图形形象化地表示出来。(例如：这里的红色图标显示接近电压预设值)。可以通过手动或软件控制的全自动控制电压。需要通过实际条件来调整和计算电压。



对谐振系统而言，实际谐振条件是可视化的。通过该软件, 可以手动或者是全自动控制, 并能调整并计算出实际的空气间隙的位置。



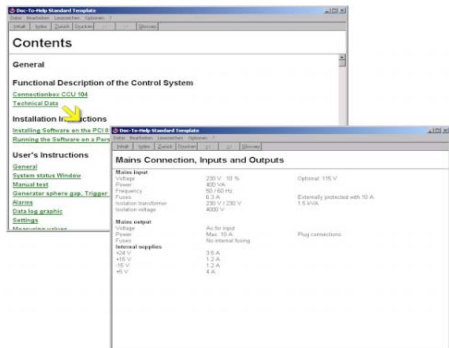
所有的系统报警和警告集中在一个报警监视器内。一旦发生异常，前面板会弹出对话框并显示报警状态。



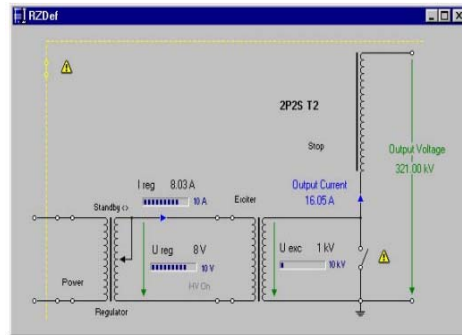
通过这个软件可以读出外部测试设备(例如: DMI551, TE571, DDX7000,2877D等)的测量值, 而且可以被显示和报道。组件的特征能够使测量设备集成在OT257控制系统。



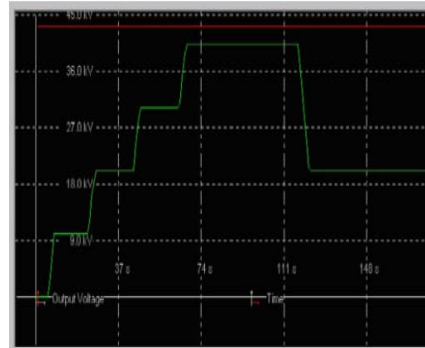
可获得在线帮助。用户可以从操作手册的目录和搜索得到帮助。



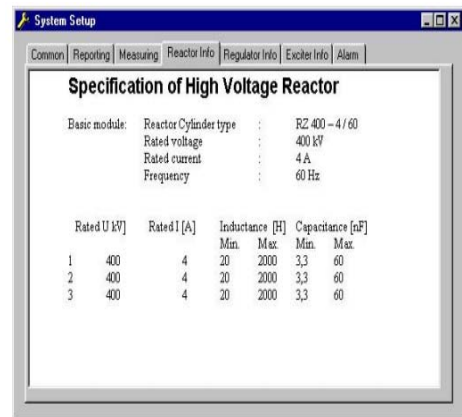
图中, 整个交流测试系统的图表可以被显示。所有重要的测试值: 状态、转换开关、安全性能、接地, 警告等在正确的地点变得直观形象, 能够帮助操作人员在故障状况下对系统进行调试。

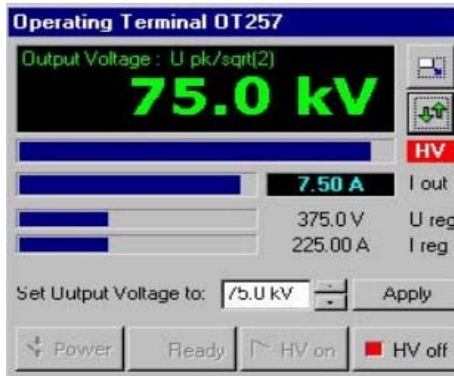


一个图形窗口将显示输出的电压与测试时间。另外, 组件的输出电流或测量值可以根据时间和各自的相关度显示出来。测量曲线由绿线标注出, 此外, 最大(极限)的测量值表现为一条红线。



所有的系统设置可以通过定义的文件夹进行。

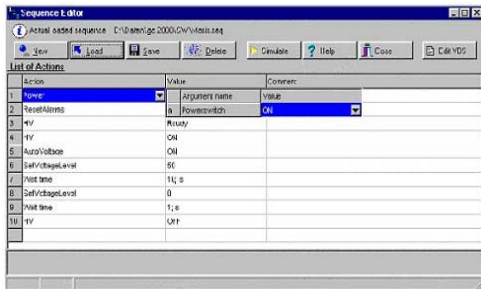




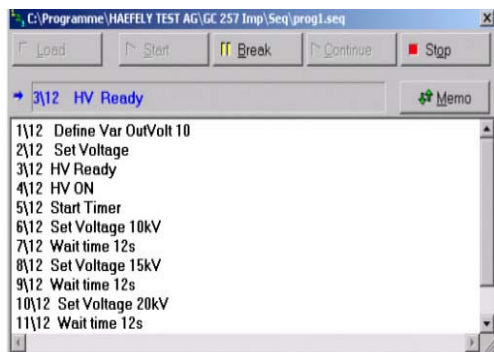
当 PC 上同时运行其他应用程序时，GC257 的主界面可以最小化来显示最重要的数据和控制。

自动化

序列可以方便地通过设置好的步骤和指令来进行编程。仅需要通过设置下拉菜单，定义好指令的参数和数值等等然后-保存-运行-测试和优化。



当序列运行时，将会弹出一个监测窗口，会显示所有实际的步骤，执行的指令以及时间。



附加的功能和选项

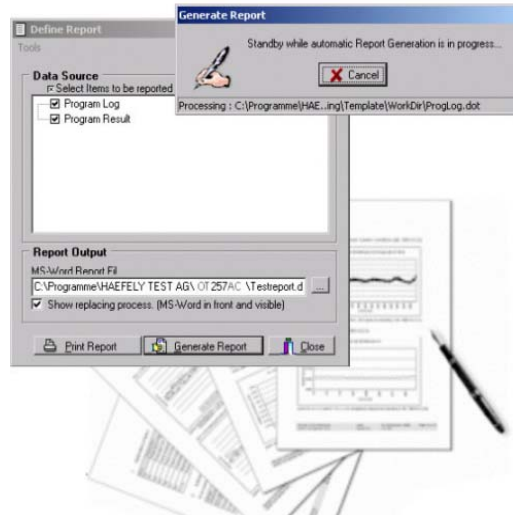
软件提供一个 COM（元件对象模式）接口可以直接存取数据和控制，也可以通过局域网（LAN，公司内部网络，或其他应用网络）来进行远程读取，能够方便其他应用（MS-Excel，MS-word，等）调用数据进行深入处理，存储和简单的数据导出。

该软件可以和主机控制软件捆绑，主机控制软件允许利用用户指定的第三方软件来直接控制测试系统或通过 LAN 或 DCOM（分布式面向对象模式）来远程控制。

远端控制可以实现：远端系统诊断，系统实际状态的监测，远端定位。以及通过另外的模式连接和链接程序实现长时间的测试。

报表

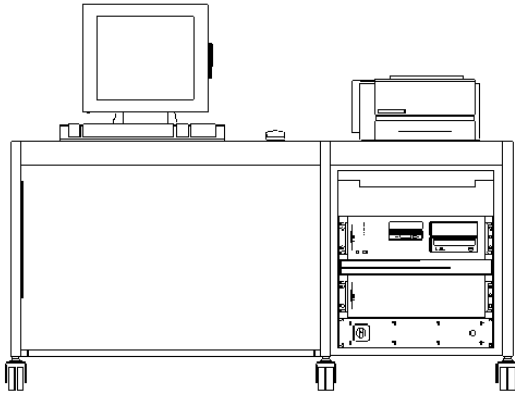
可以选择所有的存储数据，并通过打印机将直接生成的测试报告打印出来。



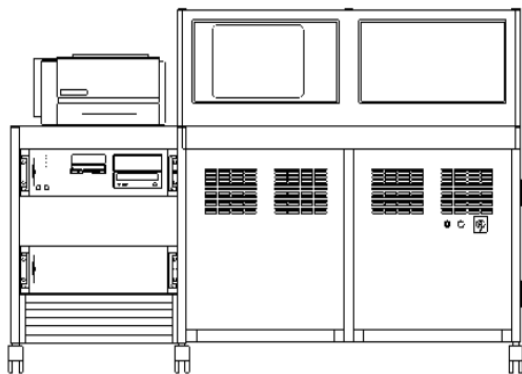
硬件设计

OT257AC 控制系统包含一台专门用于高压测试的独立处理计算机，以及相关的外围设备：显示器，打印机，键盘和鼠标，以及后端接口，前端接口用来连接交流测试系统的部件。

所有的后端器件安装在最小可达 12U 的桌式控制台上，包括电源在内的安装设计可以排除 EMC 干扰，整个硬件系统进行了严格的 EMC 检测，即使在最恶劣的电气噪声环境下也能安全使用。

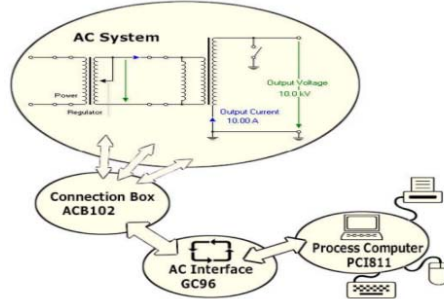


哈弗莱新型标准操作台采用最小尺寸设备架和嵌入式电子结构。可以根据需要尺寸进行操作台定制。



哈弗莱现代化的操作台集成了新的嵌入元件和新的软件。

系统描述



ACB102连接箱是用来连接交流测试系统的。它是一个独立的箱子，位于接近试验变压器或谐振电抗器的附近，它把所有的控制和测量线整合到两根控制电缆内。连接盒控制前端的信号到气隙电机、接地系统电机等等。

后端 GC96 交流接口模块通常安装在控制系统的最小设备架上。用来监测和控制所有的报警、安全设备以及其他系统部件。所有从交流测试系统产生的模拟和数字信号都接到该模块上。它与内部和外部信号等级匹配。同时能够对信号进行滤波，去除掉其中的干扰信号。

最后是操作台显示屏上的图形化用户界面 (GUI) 它是通过工业过程控制器PC1811来控制的。该界面简单直观，形象易懂，并可以通过鼠标和ASCII键盘来进行操作和控制。

技术参数

电源输入

可选电压:	115V	
电压:	230V ± 10%	
功率:	400VA	
频率:	50/60Hz	
保险丝:	6.3A	附加10A 的保护
隔离变压器	230V/230V	1.5KVA
隔离电压:	4000V	

主要输出

电压	与输入有关	
功率	最大 10A	
保险丝	内部没有保险丝	

内部电源

+24V	3.5A
+15V	1.2A
-15V	1.2A
+5V	4A

数字 I/O

输入	24V	
输出	24V	短路保护

安全互锁和客户定制的 I/O

应急关断保护	9 针凸形插头	AMP
安全互锁	9 针凸形插头	AMP
报警灯	9 极凸形插头	AMP
高压测量装置	BNC 插孔	AMP
备用输入	9 针凸形插头	AMP

模拟接口 I/O

输入	0 至 7V, 0 至有效值 10Vp	交流
输入	0 至 10V	直流
输出	0 至 10V	直流

操作环境

运行温度	0-40° C
储存温度	-20-60° C
湿度	20-80%r. h. 非凝结情况
震动	3g(IEC68-2-6xyz 轴 10-150Hz)
冲击	10g(IEC 68-2-27 11ms 半正弦波)

订单信息

系统

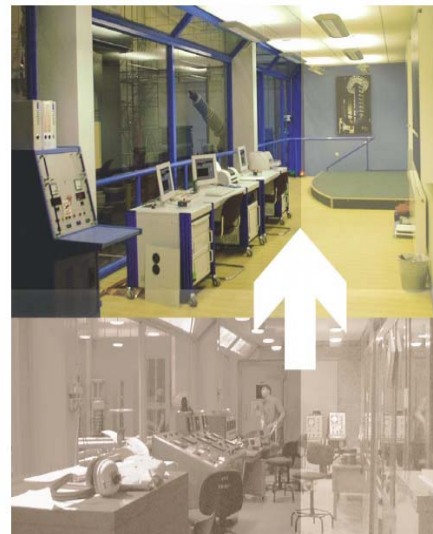
控制系统包括:	OT257AC
<ul style="list-style-type: none"> ■ PCI811工业计算机 ■ GC96AC的后端接口 ■ ACB102连线箱 ■ 所有连接电缆 ■ 12U微型机架 ■ 操作台 ■ 紧急开关盒和内锁装置 ■ 15" TFT彩色显示器 ■ ASCII键盘和鼠标 ■ 手册及备件 	
基本软件包控制(安装)	

选项

软件工具"SEQUENCE"	OT257序列发生器
(可编程的测试序列)	
软件工具"REMOTE"	T257远程遥控器
(采用主机控制操作)	
激光打印机	OOT 数字遥控装置

产品升级或现代化

为了对您的交流测试系统进行升级请联系我们。



European Contact

Haefely Test AG

Lehenmattstrasse 353

4052 Basel

Switzerland

+ 41 61 373 4111

+ 41 61 373 4912

sales@haefely.com

网址

www.haefely.com.cn



中国代表处联系方式

瑞士哈弗莱公司北京代表处

北京市朝阳区朝阳路67号财经中心

8-1-602 邮编: 100025

+10 8578 8099 / 8199 / 829

9

+10 8578 9908

sales@haefely.com.cn

a brand of
HAEFELY
HIGH VOLTAGE TEST



Haefely is a subsidiary
of Hubbell Incorporated.  **High Voltage
Test Business**