



DDX[®] 9121

多通道局部放电 (PD) & 无线电干扰电压 (RIV) 测试仪



DDX[®]9121局部放电&无线电干扰电压测试仪是DDX局部放电测试仪家族中的最新产品，专为**多通道局部放电 (PD) & 无线电干扰电压 (RIV) 测试**而设计。采用DDX[®]9121测试仪，只需一台计算机，您就能同时完成各相位的设定、监控、测试、和测试报告生成。同步局部放电或无线电干扰电压测量（如三相电源变压器）的时间大为缩短——单一的测试设置，允许同步测量待测变压器的第一、第二和第三绕组。

DDX[®]9121 采用复合式机架设计，通过远程PC端的数据获取与远程控制软件显示局部放电信息。PC端通过以太网连接、控制测试仪。PC端专责显示测试结果、进行系统校正、记录测试结果及生成测试报告。报告可打印或制成网页。利用该软件，用户也可传输测试结果用于制作电子数据表或位图。

为各种插件预留多重独立通道

通道支持多路及单路测试

产品特性

- 各相位分别显示
- 实时测量并显示所测变压器**各相**的局放状况
- 采用单台 PC 机，局放测量**设置简便**
- **数据获取及测试报告生成**
- **复合式独立机架装置**
- 与电动发电机组**自动同步**
- 通过添加附加通道可**随时升级**

产品优点

产品合格测试的理想选择 — 一旦设定局部放电水平，即由该装置确定产品合格与否。

省时 — 同步获取各相位数据和测试结果，大大缩短测试时间。

多相位监控 — 采用数据获取/远程控制软件，用户可同时操控多路测试仪，简化多相位测试流程。

产品应用

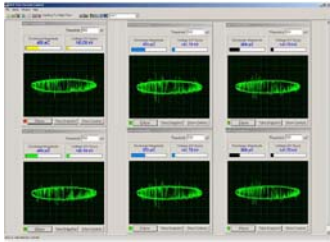
测试：

- 配电变压器
- 电力变压器
- 电流&电压互感器

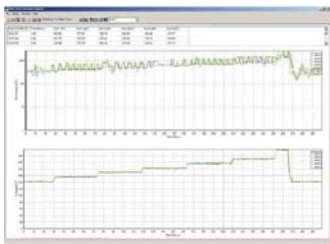
实时多相位测量

测试过程中，DDX®9121 多通道局部放电系统可提供任意时刻局部放电活动的同步分相位显示。用户就此可初步判定局部放电部位并着手确定产品问题的出处。

图表记录仪提供各通道在自定义图表下的局部放电水平比电压（或比测试时间）的截图。测试过程中的任意时刻局部放电水平可观测；测试完成后自动生成多通道测试报告。



DDX®9121
显示界面（6
个局部放电
测量通道）



图表记录仪（局部
放电比电压、局部
放电比时间）

订购信息

系统

局部放电探测器系统，包括 9121 **DDX®9121#**
测试仪（安装于办公桌式机
架内）、20m VM 和 PD 输入电
缆、操作手册和校准证书

选件

主选件：无线电干扰电压输入装置或内部校准器输出
装置。更多选件参看 **DDX®9121** 数据表

技术规格

放大器

增益（衰减）	0 dB to 75 dB in 5 dB steps
衰减器精度	1%
增益	3000
输入阻抗	50Ω
系统噪声	< 12μV 根据输入的最大增益 范围决定
滤波器	高通-20, 50, 80 kHz 低通-100, 200, 400, 500 kHz

局部放电测量

局部放电分辨率	10 bits
局部放电捕获	8 bits (7+)
相位分辨率	0.1%
线性误差	< 1%

电压测量

比例因子不确定度	< 1%
线性 (10-100% FS)	< 1%
分辨率	11 bits
测量模式	Peak / √2 true RMS
同步	本地电压、高压电源(自动)、手 动改写高压同步
同步锁范围	20 Hz to 400 Hz

物理特性 - (各通道)

重量	3 kg
尺寸	19" 2U 机箱, 280 mm 深
电源	100-240 V, 40-70 Hz

工作环境

工作温度	0 to 40°C
存放温度	-10 to 75°C
工作湿度	95% 无冷凝水

以太网接口

隔离	100BaseT
----	----------

(注：建议采用光学隔离电缆或无限连接连接至局域网 LAN)

适用标准

IEC-60060 Parts 1&2	IECA T-24-380
IEC-60270	ASTM D1868-93
IEC-885-2 and 885-3	ANSI C57.113
IEEE Std. 4, 1995	ANSI C57.124-91

European Contact

Haefely Test AG
Lehenmattstrasse 353
4052 Basel
Switzerland
☎ + 41 61 373 4111
☎ + 41 61 373 4912
✉ sales@haefely.com

网址

www.haefely.com.cn

中国代表处联系方式

瑞士哈弗莱公司北京代表处
北京市朝阳区朝阳路67号财经中心
8-1-602 邮编：100025
☎ +10 8578 8099 / 8199 / 8299
☎ +10 8578 9908
✉ sales@haefely.com.cn